



Le Crozet
Ambierle
St-Haon-le-Châtel
St-Jean-St-Maurice/Loire

VILLAGES DE CARACTERES



Le Crozet, Ambierle, Saint-Haon-le-Châtel
Saint-Jean-Saint-Maurice-sur-Loire

...des villages aux sacrés caractères...



Une balade pour se laisser émerveiller par un **Patrimoine** riche et d'une diversité exceptionnelle (remparts, donjon, maisons à pans de bois, village fortifié, prieuré...), vous voyagez aussi dans le temps sur XX^e siècles **d'Histoire**, en partant de Crozet pour aller jusqu'à Saint Jean-Saint Maurice sur Loire, en passant par Ambierle et Saint-Haon-le-Châtel, vous sillonnez sur 30 kilomètres.

Le tout est préservé dans un écrin naturel, avec pour décor les Monts de la Madeleine, pour satisfaire les amoureux de la nature et de la **Randonnée**.

Dans ce cadre de vie privilégié, n'oublions tous nos sens avec entre autre, la **Gastronomie** et le **Vignoble** de la **Côte Roannaise**, dont les vins sont issus du cépage Gamay. Ce sont des vins vrais et gourmands de nature.

Enfin tout au long de l'été, des animations telles des fêtes médiévales, des démonstrations de savoir-faire, viendront égayer votre séjour.

Et si vous vous attardiez encore un peu pour prendre le temps de tout découvrir, vous trouverez selon vos goûts un large éventail d'hébergements à la fois insolites, de charme, de plein air, pour les familles ou entre amis.



Une démarche initiée par le Conseil Général de la Loire en 2001, à destination des villages de moins de 2000 habitants, à l'architecture souvent médiévale, misant sur une valorisation touristique a permis à une dizaine d'entre eux de se révéler pour nous dévoiler aujourd'hui une partie de leurs charmes... et de leur âme.





Le Crozet

À l'entrée nord du département de la Loire et de la région Rhône - Alpes, près de la Pacaudière, sur la Nationale 7, le village médiéval du Crozet vous offre un voyage à travers l'histoire du comté du Forez.

Autrefois l'une des 4 places fortes du Roannais, le bourg était un lieu de grandes foires marchandes et un site stratégique des plus importants, comme le prouve le magnifique panorama sur la vallée de la plaine roannaise qui permettra d'admirer un paysage à couper le souffle, du Morvan aux Monts du Lyonnais.

Point de passage obligé entre plaine du Roannais et Monts de la Madeleine, le site de Crozet a connu une longue période de prospérité au Moyen - Age et pendant la Renaissance. Vous pourrez découvrir un site magnifiquement restauré et fleuri, où les nombreux bâtiments datant du XII^e au XVI^e siècles vous donneront un large éventail des différentes architectures traditionnelles du Comté du Forez à ces époques.



Le saviez vous ?

Le Crozet était au Moyen Age l'une des principales cités marchandes du Roannais ? Rechercher les arcades, appelées « ouvreurs », dans le village, vous verrez le nombre d'échoppes qu'il comptait autrefois.

Lieu idéal pour une promenade en famille ou entre amis, le village, à proximité des grands axes de communication, a su se préserver des vicissitudes de la vie moderne et demeurer un havre de Paix.

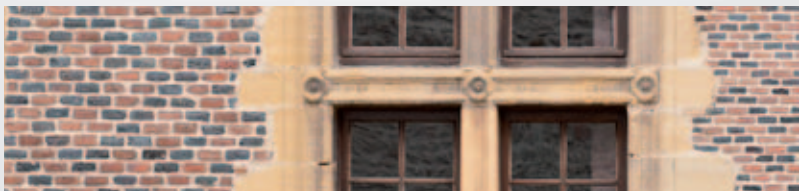
Vous pourrez terminer votre visite par un passage au Musée des Arts et Traditions Populaires, installé dans un logis à tourelle du XVI^e siècle, seule maison du village ouverte au public.



Musée

Musée Des Arts et Traditions Populaires

Venez découvrir les savoir-faire d'autrefois, les objets insolites du passé, l'histoire du Crozet et de la fameuse Nationale 7 et la Bibliothèque. Expositions temporaires.



Accueil



Visite autoguidée
fascicule disponible gratuitement
au Point I et au Musée

Panorama

Venez découvrir un panorama à couper le souffle, s'étendant du Morvan au Lyonnais !
Table d'orientation au sommet du donjon du XII^e siècle.



Ambierle

Situé à 18 km de Roanne, dans le nord du département de la Loire, à la croisée des chemins de Saint-Jacques-De-Compostelle et de Saint Martin, la commune d'Ambierle doit sa renommée à une abbaye bénédictine fondée au haut Moyen Age. En 1011, elle devient prieuré de l'Ordre de Cluny. Les bâtiments subsistant permettent de comprendre l'organisation de la vie monastique qui réglait la majeure partie des activités du village construit autour du Prieuré

Le Prieuré

L'ensemble prieural comprend des parties édifiées au XIV^e siècle des tourelles du XV^e siècle et une porte de la même époque. C'est entre 1753 et 1757 que fut construite la façade principale abritant la communauté bénédictine.

L'Eglise

Placée sous le vocable de saint Martin, l'église prieurale est de style gothique flamboyant. (construite en calcaire jaune de Charlieu). Monument Historique depuis 1840, elle possède encore ses superbes vitraux du XV^e siècle représentant entre autres les saints patrons des paroisses voisines. Le Chœur monastique est composé de 36 stalles qui font face au Retable.



Le saviez vous ?

Le Retable présente avec sérieux la passion du Christ. Pourtant parmi les personnages, il en est un qui présente aux visiteurs une attitude et un visage inattendus. Recherchez le.

Le Retable de la Passion

Michel de Chaugy seigneur et chambellan des ducs de Bourgogne a fait don à l'église d'Ambierle de ce Retable polyptyque flamand en 1476. Les scènes de la passion sont sculptées en bois polychrome et les peintures sont attribuées à l'atelier du peintre bruxellois Roger Van der Weyden.

Ambierle, c'est aussi les marchés d'été de producteurs, un restaurant étoilé au guide Michelin, le vignoble de la Côte Roannaise, le sablé d'Ambierle, l'artisanat d'Art, des poteries cuites dans un four couché à bois.



Ambierle fait partie du réseau Villages et Cités du Livre en France.

Musée

Alice Taverne

Présente la vie quotidienne et les traditions du Roannais et du Forez aux XIX^e et XX^e siècles.



Boutique

Maison de Pays, Accueil, Point I

Vente de vins Côtes Roannaise, produits locaux, dégustation
Visites guidée, artisanat, cartes postales.

Site Clunisien

L'influence Clunisienne
La Fédération des Sites clunisiens réunit les lieux qui, en Europe, ont contribué à l'extraordinaire rayonnement de l'abbaye de cluny du Xe au XVIIIe siècle.





Saint-Haon-le-Châtel

Situé sur un piton rocheux aux pieds des Monts de la Madeleine, Saint-Haon-le-Châtel plonge le promeneur dans plus de 10 siècles d'histoire et de civilisation : il n'y a qu'à sillonner l'itinéraire qui nous fait emprunter les remparts de la ville au XIV^e siècle et découvrir les maisons à pans de bois du Moyen Age, les manoirs de la Renaissance, les hôtels particuliers des XVII^e et XVIII^e siècles, autour de l'église romane majestueuse, aussi bien que dans les faubourgs anciens.

A Saint-Haon-le-Châtel vous découvrirez avec étonnement et émotion des architectures et des lieux d'exception : pas deux maisons, deux rues, deux sites semblables, un véritable musée à ciel ouvert, original et aminé !

L'hôtel Pelletier

Belle demeure Renaissance construite en appui sur l'une des 17 tours des remparts. De la cour restaurée mais où subsiste le puits d'origine, on admire une tourelle polygonale, ornée de sculptures en pierre jaune.

L'Eglise

Bâtie entre 1166 et 1225 en granit gris de la région, elle est de style roman avec des fenêtres en lancettes de nombreuses peintures murales datées du XIII^e au XV^e siècle et une poutre de gloire



Le saviez vous ?

«Soyez prudents comme les serpents et simples comme les colombes » ... Voici la traduction de la devise en latin que vous trouverez dans la cour de l'Hôtel Pelletier.

Jardin du Moyen Age :

Ce jardin vous séduira par sa situation au cœur du village médiéval. Il fut créé en 1996 suite à un projet scolaire. Sa configuration actuelle de 1999 et a été établi par les « compagnons du jardin ». Des panneaux permettent une visite autoguidée. L'accès pour la visite est libre toute l'année.



Artisana

Des artisans d'Art se sont installés dans le village, potier, relieur, marionnettiste, peintres, ainsi qu'un généalogiste et des échoppes, qui vous feront découvrir leurs savoir-faire.

Accueil

Visite auto-guidée libre du village et du jardin du Moyen Age, visite guidée sur demande.

Saint-Jacques-

De-Compostelle

Village étape se trouvant sur l'itinéraire de Cluny au Puy-en-Velay.





St-Jean-St-Maurice/Loire

Un balcon sur la Loire

Avec ses points de vue remarquables sur le fleuve, le village vous invite à parcourir ses ruelles dont l'histoire millénaire a débuté il y a 55 000 ans sur le site Préhistorique de Champ Grand. Le Moyen Age et la Renaissance ont également apporté leurs pierres à ce patrimoine : église et donjon du XII^e siècle, remparts remaniés au cours des siècles. Cette commune est la seule établie sur les deux rives du fleuve. C'est sur l'oppidum celtique de Jouvres, côté rive droite, que le célèbre archéologue Joseph Déchelette a révélé au grand public deux statuettes de bronze du

I^{er} siècle avant notre ère. C'est aussi à ce grand personnage qui a résidé sur la commune, que nous devons la mise en valeur des peintures murales de l'église de Saint Maurice, inscrites à l'inventaire des Monuments Historiques.

Une tradition d'accueil

Le village vous invite tout au long de l'année à découvrir le savoir-faire de ses artisans d'art. Gourmets et gourmands pourront se régaler dans l'un des restaurants du village et goûter aux produits du terroir en vente à la boulangerie et à la Cure. Pour prolonger votre séjour, des hébergements de qualité vous seront proposés : gîtes, chambres d'hôtes... et même des yourtes pourront vous accueillir le temps d'un week-end ou plus!



Artisans d'Art

De nombreux artisans d'art sont installés dans le village : fondeur d'art, artisan joaillier, potier, vannier vous feront découvrir leurs savoir-faire.

Famille

Le parcours ludique du petit marinier : une façon originale de découvrir l'histoire du village tout en s'amusant.



St-Jacques de

Compostelle

Le village est situé sur l'itinéraire de Cluny - Le Puy en Velay. Récemment découverte dans l'église de St Maurice, la fresque de St Jacques le Majeur confirme le passage de ce chemin légendaire dans le village.



Le Saviez vous :

Saint Nicolas est non seulement le patron des jeunes gens à marier mais aussi celui des marinières. Ceux-ci avaient grandement besoin de la protection de leur saint Patron pour les aider à traverser les écueils qui encombraient le lit de la Loire... C'est pourquoi saint Nicolas est représenté sur les fresques du chœur de l'église de St Maurice.

Des animations culturelles pour tous les goûts. C'est ce que vous propose la Cure, Pôle touristique et culturel : lieu unique et festif composé d'un point information-boutique, d'un atelier d'art, d'un jardin, de la « maison du Curé » et d'un gîte d'étape pour les pèlerins de Saint Jacques de Compostelle.

Des expositions, stages, visites guidées sur demande ou en autonomie, randonnées thématiques vous sont proposés au sein de ce Pôle multi-activités où il fait bon flâner en toute saison.

Une halte divertissante pour petits et grands, entre amis ou en famille.

Point Information du Crozet

Le bourg - 42310 Le Crozet

Tél.

Visite pour les groupes
sur réservation uniquement

Tél. : 04 77 63 00 87



Point Information d'Ambierle

Maison de Pays - Le Prieuré - 42820 Ambierle

Tél. : 04 77 65 62 33 - 06 88 98 55 03

mdp.ambierle@laposte.net - www.ambierle.fr

Visite pour les groupes
sur réservation uniquement

Tél. : 04 77 65 62 33 - 06 88 98 55 03



Point Information de Saint-Haon-le-Châtel

Castel des Arts - Place Verdun

Tél. : 04 77 64 28 25

www.cc-coteroanaise.fr

Visites pour les groupes sur réservation uniquement

Tél. : 04 77 64 21 90 et 04 77 64 49 85



La cure, Pôle Touristique et Culturel de St-Jean-St-Maurice-sur-Loire

Place du 19 mars 1962 - 42155 St-Jean-St-Maurice/Loire

Tél. : 04 77 62 96 84

lacure@ccor.fr - www.ccor.fr

Visites pour les groupes sur réservation uniquement

Tél. : 04 77 64 21 90 et 04 77 64 49 85

Retrouver toute la région Roannaise sur
www.leroannais.com



Syndicat d'initiative de la Côte Roannaise et du Pays de la Pacaudière

Bureau de Renaison

50, rue Robert Barathon

42370 Renaison

Tél. : 04 77 62 17 07

si-cote-roannaise@wanadoo.fr



Bureau de la Pacaudière

Place du petit Louvre

42310 La Pacaudière

Tél. : 04 77 64 11 06

si.lapacaudiere@wanadoo.fr

