


Loire
SAINT-ETIENNE
Département

Châtes photos
Françoise Wessiers - Nicolas Dierker - Les 4 rendez-vous de la Loire
Sophie Massard - David Massard ADT 42 - Lionel Lambert - Luc Olivier
ADAP Conception - Le Corbusier architecte, José Oubrière assistant
(1969-68) Réalisation, José Oubrière architecte (1970-2006)
David Denard - Od Lebois - France Oubrière

www.loiretourisme.com
info@loiretourisme.com
42000 SAINT-ETIENNE
DE LA LOIRE
AGENCE DE DEVELOPPEMENT TOURISTIQUE




CÔTÉ CULTURE

Patrimoine et art de vivre

Site Le Corbusier Firminy

Découvrez le plus vaste ensemble architectural imaginé par Le Corbusier en Europe.

Il se compose du Stade, de l'Unité d'Habitation avec son école maternelle et son toit-terrasse, de l'église Saint-Pierre à la lumière et à l'acoustique étonnantes et de la Maison de la Culture qui figure parmi les 17 sites transnationaux construits par Le Corbusier inscrits depuis 2016 sur la liste du Patrimoine Mondial de l'Humanité par l'Unesco. En 2025, Le Site Le Corbusier célèbre les 10 ans de l'inscription par l'UNESCO de la Maison de la Culture et les 20 ans de l'achèvement de l'église Saint-Pierre.

Les Villages de Caractère

Les treize villages labellisés se répartissent harmonieusement sur tout le territoire, ils sont marqués par un passé prestigieux et un charme atypique... Il fait bon y flâner.

L'idéal, pour le découvrir : une itinérance de quelques jours qui vous fera traverser la Loire. Du camping à l'hébergement de charme, il y a de quoi satisfaire toutes les envies !

► **Dans le Roannais :** Ambierle, Charlieu (Petite Cité de Caractère®) et plus beaux détours de France), Le Crozet (Petite Cité de Caractère®), Saint-Haon-le-Châtel, Saint-Jean-Saint-Maurice-sur-Loire et Perreux.

► **Dans le Forez :** Champdiou, Sauvain, Marols, Montarcher, Saint-Bonnet-le-Château (Petite Cité de Caractère®).

► **Dans le Pilat :** Sainte-Croix-en-Jarez et Malleval.

En famille, l'application Baludik permet de les visiter de façon originale et amusante. loiretourisme.com/vdc



Les villes

Saint-Etienne

« Ville Unesco de Design »

Son patrimoine architectural et industriel hors norme est hérité des XIX^{ème} et XX^{ème} siècles et est fortement marqué par une tradition de l'arme, du cycle et du ruban.

Aujourd'hui référence française en matière de design avec son titre de « Ville Unesco de Design », Saint-Etienne symbolise une transition réussie vers la créativité et l'innovation. Une invitation à faire un pas de côté, à devenir bêta-testeur le temps d'une visite.

Le 10 juin 2026, la Galerie nationale du design ouvre ses portes à Saint-Etienne. Un lieu unique en France !

A ne pas manquer :

- **La Cité du design**, au cœur du District Créatif, avec la Galerie nationale du design (ouverture en juin), la Platine, la Cabane. citedudesign.com | 04 77 49 74 70
- **Le Musée d'art moderne et contemporain** mamc.saint-etienne.fr | 04 77 79 52 52
- **Couriot - Musée de la Mine**, situé sur l'ancien site du Puits Couriot. musee-mine.saint-etienne.fr | 04 77 43 83 23
- **Le Musée d'Art et d'Industrie**, il dispose de trois collections permanentes : les cycles, les armes et les rubans. Fermeture du 1^{er} avril au 1^{er} août 2026. ma.saint-etienne.fr | 04 77 48 73 00
- **Musée des Verts**, mythique ! la visite peut être couplée avec celle du stade Geoffroy-Guichard. museedesverts.com | 04 77 92 31 80
- **Demeure Chamone - Maison du Patrimoine et des Lettres** | 04 77 48 76 27
- **Planetarium** | planetarium.saint-etienne.fr | 04 77 33 43 01
- **Explora** | explora.saint-etienne.fr | 04 77 42 02 78

Roanne

Simplement irrésistible

Capitale gastronomique, Roanne est éminemment accueillante. Il fait bon déambuler le long des bords de Loire fraîchement réaménagés, faire une pause gourmande aux halles Diderot pour déguster tout ce que le Roannais a de meilleur : les fromages affinés de chez Mons accompagnés d'un verre de vin du vignoble AOC Côte Roannaise, la Praluline® de la Maison Pralus... À deux pas du centre-ville alterne façades colorées et beaux hôtels particuliers.

A ne pas manquer :

- **Le centre historique** : 30 totems sillonnent le centre pour découvrir l'histoire et les monuments emblématiques de Roanne.
- **Les Bords de Loire** entièrement réaménagés sur 5 hectares, allient verdure, sentiers, jeux et loisirs. Un espace nature au cœur de la ville.
- **Le canal au départ du port de Roanne** avec location de vélo et bateau électrique.
- **Le Musée des Beaux Arts et d'Archéologie Joseph Déchelette** : très belles collections d'archéologie, de céramiques et de beaux arts. museederoanne.fr | 04 77 23 68 77

Montbrison

Capitale historique du Forez

La ville cultive douceur et art de vivre, c'est le plus grand centre patrimonial de la Loire avec 18 monuments inscrits ou classés qui témoignent de son passé prestigieux. La ville culturelle est foisonnante et le centre ville très commerçant s'étire le long des quais du Vizay. Le marché du samedi matin est incontournable. Il existe depuis le XII^{ème} siècle et rassemble producteurs locaux et autres marchands ambulants pour un déballeage haut en couleurs et en saveurs.

A ne pas manquer :

- **La Collégiale Notre-Dame d'Espérance** c'est le monument emblématique du Forez | 04 77 96 08 69
 - **La salle héroïque de la Diana** Construite au XIII^{ème} siècle, c'est un site unique en France. ladiana.com | 04 77 96 01 10
 - **Le centre historique** | 04 77 96 08 69
 - **Le musée d'Allard** facebook.com/museeallard | 04 77 96 39 15
- Un des plus anciens musées du département, ses collections portent sur la nature, l'art et l'enfance.

Poussez la porte des musées

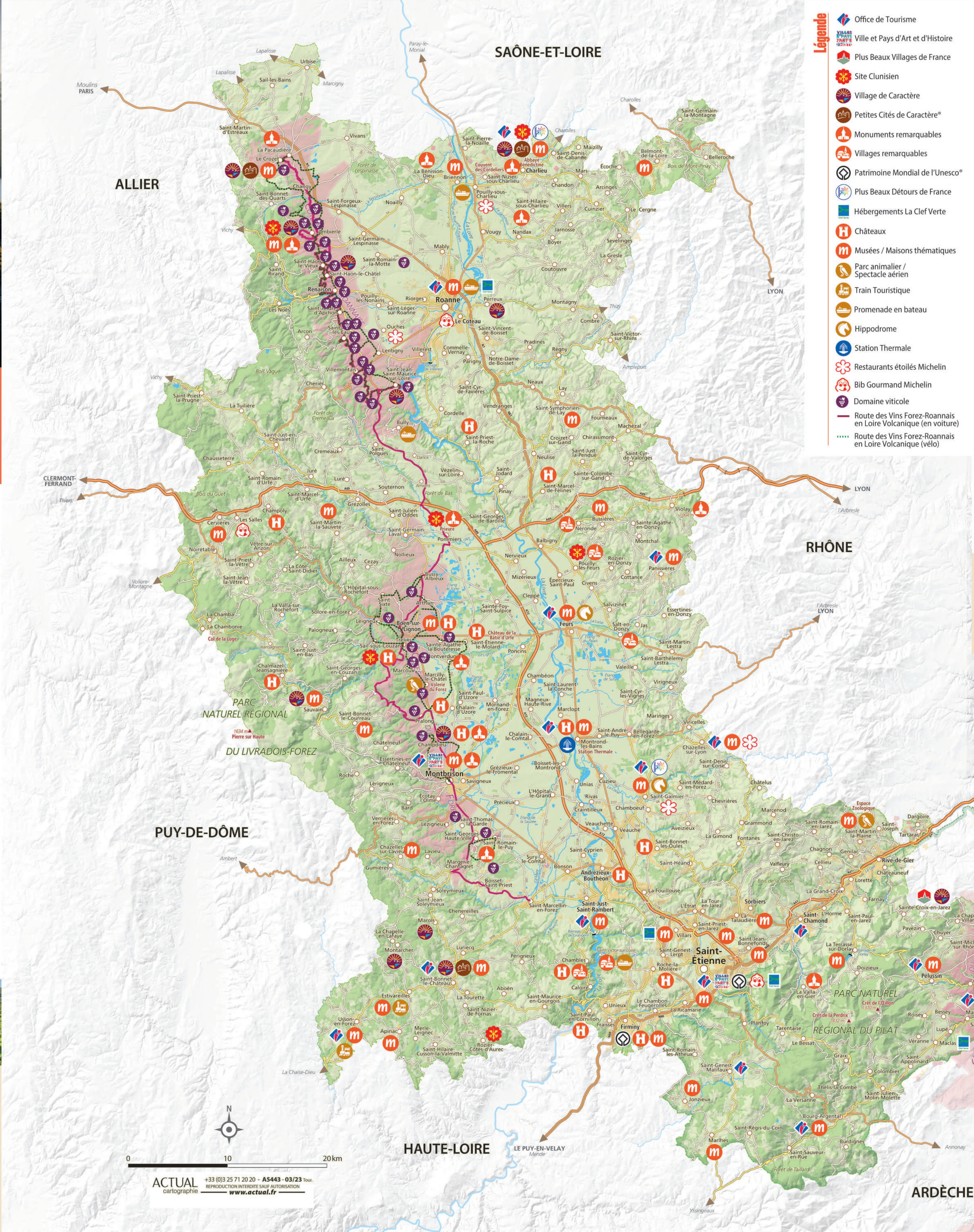
- **L'Aventure du Train - Andrézieux-Bouthéon** aventuredutrain.com | 07 64 61 54 32
- **Musée Alice Tavernier - Ambierle** museealiceatavernier.fr | 04 77 65 60 99
- **Moulin de Vignal - Apinac** moulindevignal.fr | 06 78 55 94 75
- **Château de Boen-Musée des Vignerons Foréziens** boen-musee.com | 04 77 24 08 12
- **Musée Parc du Marinier - Briennon** charlieubelmont-tourisme.com | 04 77 60 12 42
- **Musée du Tissage et de la Soierie - Bussières** museedutissage.com | 04 77 73 33 95
- **L'Orée - de fils en liens - Carrières** grenadiers.com | 04 77 24 98 71
- **Musée Hospitalier - Charlieu** musees-de-charlieu.webnode.fr | 04 77 60 28 24
- **Musée de la Soierie - Charlieu** musees-de-charlieu.webnode.fr | 04 77 60 28 84
- **Le couvent « Cabinet de Curiosités » - Chazelles-sur-Lavieu** couvent-des-curiosites.com | 04 77 76 59 29
- **Atelier-Musée du Chapeau - Chazelles-sur-Lyon** ateliermuseeuchapeau.com | 04 77 94 23 29
- **Musée d'histoire du 20^e siècle** Resistance-et-Deportation-Estivareilles | 04 77 50 29 20
- **Musée de Feurs - Feurs** | 04 77 26 24 48
- **Écomusée et château des Bruneaux - Firminy** chateau-des-bruneaux.com | 04 77 89 38 46
- **Musée des Sapeurs Pompiers de la Loire - Firminy** | 04 77 10 06 86
- **Maison de la Passementerie - Jonzieux** | 04 77 39 93 38 | 04 77 39 92 76
- **Maison des Tresses et Lacs - La Terrasse-Sur-Dorlay** maisondestresseslacs.fr | 04 77 20 91 06
- **Musée des Arts et Traditions Populaires du Vieux Crozet** lesaminduvieuxcrozet.com | 04 77 63 00 87
- **Maison de la Bâte - Marliès** | 04 77 51 80 57
- **Musée d'Aventure textile - Panissières** museedelaaventuretextile.fr | 07 84 32 74 56
- **Moulin des Massons - Saint-Bonnet-le-Courrou** moulindesmassons.com | 04 77 76 86 45
- **Maison du Patrimoine et de la Mesure** | 04 77 53 92 00
- **Musée des Civilisations Daniel Pouget** Saint-Just-Saint-Rambert | 04 77 52 03 11
- **La Mourine - Maison des Forgerons - Saint-Martin-La-Plaine** maisondesforgerons.fr | 04 77 93 45 80
- **Musée de la Fourme et des Traditions - Sauvain** museedelafourme.com | 04 77 76 30 04
- **Écomusée des Monts du Forez - Usson-en-Forez** ecomusee-ussen-en-forez.com | 04 77 50 68 87

Loire
TOURISME

Carte Touristique

LA LOIRE ALTITUDE !

EN AUVERGNE-RHÔNE-ALPES



Legende

- Office de Tourisme
- Ville et Pays d'Art et d'Histoire
- Plus Beaux Villages de France
- Site Clunisien
- Village de Caractère
- Petites Cités de Caractère®
- Monuments remarquables
- Villages remarquables
- Patrimoine Mondial de l'Unesco®
- Plus Beaux Détours de France
- Hébergements La Clef Verte
- Châteaux
- Musées / Maisons thématiques
- Parc animalier / Spectacle aérien
- Train Touristique
- Promenade en bateau
- Hippodrome
- Station Thermale
- Restaurants étoilés Michelin
- Bib Gourmand Michelin
- Domaine viticole
- Route des Vins Forez-Roannais en Loire Volcanique (en voiture)
- Route des Vins Forez-Roannais en Loire Volcanique (vélo)

Parc animaliers

- **Volerie du Forez - Marçilly-le-Châtel** volerieduforez.fr | 04 77 87 59 14
- **Espace Zoologique - Saint-Martin-la-Plaine** www.espace-zoologique.com | 04 77 75 18 68

Les Offices de Tourisme

Office de Tourisme Forez-Est rendezvousforez.com | 04 77 96 08 69

- Bureau de Chazelles-sur-Lyon | 04 77 84 98 86
- Bureau de Feurs | 04 77 26 95 27
- Bureau de Montrond-les-Bains | 04 77 94 64 74
- Bureau de Panissières | 04 77 28 67 70

Office de Tourisme Loire Forez rendezvousforez.com | 04 77 96 08 69

Office de Tourisme du Pays de Charlieu-Beimont charlieubelmont-tourisme.com | 04 77 60 12 42

Office de Tourisme du Pilat pilat-tourisme.fr

- Bureau de Pélussin | 04 74 87 52 00
- Bureau de Bourg-Argental | 04 77 39 63 49
- Bureau de Saint-Genest-Malifaux | 04 77 51 23 84
- Bureau de Malleval | 04 74 57 79 65

Roannais Tourisme roannais-tourisme.com | 04 77 71 51 77

Office de Tourisme de Saint-Etienne Métropole saint-etienne-hors-cadre.fr

- Bureau de Saint-Etienne | 04 77 49 39 00
- Bureau de Saint-Chamond | 04 77 22 45 39
- Bureau de Saint-Galmier | 04 77 54 06 08

Petits gestes pour grandes découvertes

- **Prenez le temps :** privilégiez les mobilités douces et savourez chaque étape !
- **Choisissez local et engagé :** soutenez celles et ceux qui font vivre le territoire !
- **Explorez sans laisser de traces :** préservez nos paysages pour en profiter encore longtemps !

Les Châteaux

- **Château de Bouthéon - Andrézieux-Bouthéon** chateau-boutheon.com | 04 77 55 78 00
- **Château de Boën-sur-Lignon** commune-boen.fr | 04 77 24 08 12
- **Château de Chalain - Chalain-d'Uzore** | 06 68 72 20 40
- **Château des Marçilly Talaru - Chalmazel-Jeansagnière** chateau-chalmazel.com | 04 77 24 88 09
- **Château d'Essaillon - Chamblat** smag.com | 04 77 96 08 69
- **Château de Vaugirard - Champdiou** | 04 77 58 33 88
- **Château d'Urfé - Champoly** chateaudurfe.org | 06 18 69 76 26
- **Château de Goutelas - Marcoux** chateaugoutelas.fr | 04 77 97 35 42
- **Château de Montrond-les-Bains** montrond-le-fort.fr | 09 79 31 23 09
- **Forteresse de Couzan - Saill-sous-Couzan** ladiana.com | 04 77 96 01 10
- **Château de la Bâtie D'Urfé - Saint-Etienne-le-Molard** batiedurfe.fr | 04 77 97 54 68
- **Château de Saint-Marcel-de-Félines** domainsaintmarceldefelines.fr | 04 77 63 54 98
- **Château de La Roche - Saint-Priest-la-Roche** lechateauelaroches.com | 04 77 64 97 68

Les grands sites religieux

- **Eglise prieurale - Ambierle** | 04 77 65 60 99
- **Prieuré et église romane - Champdiou** champdiou.eu | 04 77 97 02 68
- **Abbaye bénédictine - Charlieu** abbayebenedictine.fr | 04 77 60 09 97
- **Abbaye et Trésor - La Bénisson-Dieu** | 04 77 60 12 42 - OT
- **Prieuré - Montverdun** | 04 77 97 53 33
- **Prieuré de Pommières - Pommières-en-Forez** prieuredpommières.fr | 04 77 65 46 22
- **Prieuré - Pouilly-lès-Feurs** pouillylesfeurs.fr/patrimoine | 04 77 26 05 84
- **Collégiale - Saint-Bonnet-le-Château** st-bonnet-le-chateau.fr | 06 18 77 09 04
- **Couvent des Cordeliers - Saint-Nizier-sous-Charlieu** couventdescordeliers.fr | 04 77 60 07 42
- **Prieuré - Saint-Romain-le-Puy** aldebortus.fr | 04 77 76 92 10
- **Chartreuse - Sainte-Croix-en-Jarez** chartreuse-sainte-croix-en-jarez.com | 04 77 20 20 81

La Loire épicurienne Vignobles & Découvertes

Terre de bien vivre et de gastronomie, la Loire est évidemment un département vigneron avec deux destinations labellisées « Vignobles & Découvertes » :

Destination Vallée du Rhône Nord

De Vienne à Valence, la Vallée du Rhône Nord invite à un voyage au cœur de paysages spectaculaires et de terroirs d'exception. Berceau de cépages illustres comme la Syrah et le Vignier, cette destination « Vignobles & Découvertes » réunit 7 appellations emblématiques. Dans la Loire, le Pilat rhodanien révèle deux joyaux du vignoble : Condrieu et Saint-Joseph, promesses d'expériences œnologiques uniques.

De mai à septembre, retrouvez les **Rendez-Vins**, des rendez-vous uniques, où les vignerons vous invitent dans l'un de leurs domaines labellisés pour un jazz au coucher du soleil, des apéros les pieds dans les vignes, des randonnées gourmandes ou encore des brunchs au cœur des coteaux...

Destination « Route des Vins Forez-Roannais en Loire Volcanique »

Le trajet de 96 km depuis La Pacaudière jusqu'à Saint-Marcellin-en-Forez peut être parcouru en voiture, traversant ainsi 37 communes. Cette route invite à la rencontre des vigneronnes labellisées « Vignobles & Découvertes », offrant aux visiteurs l'opportunité de s'arrêter pour une dégustation, une visite du domaine et des caves, ou une balade dans les vignes. Elle répertorie également les bonnes tables où faire une halte gourmande : des petits bistros aux tables étoilées. Tous les restaurants référencés proposent une cuisine de qualité, mettant en valeur les vins de la Côte Roannaise ou des Côtes du Forez. Tout au long du parcours, des sites de loisirs, des villages de caractère, des châteaux et des musées, tous labellisés, invitent à des découvertes passionnantes. De plus, de nombreux hébergements - chambres d'hôtes, hôtels et gîtes - ont eux aussi rejoint le label, offrant une halte de charme sur la route des vins.

Pour une découverte en mobilité douce :

Côté Roannais, un réseau de 7 boucles VTT/VTG et côté Forez, un réseau de 4 boucles VTT et 5 boucles cyclo.

Les Etoilés Michelin

Avec 5 tables étoilées au Guide Michelin, la Loire se distingue encore !

- **Troisgras - Le Bois sans Feuilles** *** - Ouches troisgras.com | 04 77 71 66 97
- **Château Blanchard - Chazelles-sur-Lyon** hotel-chateau-blanchard.com | 04 77 54 28 88
- **Le Château d'Origny - Ouches** chateaudorigny.com | 04 77 72 52 67
- **Le Restaurant de la Loire - Pouilly-sous-Charlieu** restaurantdelaloire.fr | 04 77 60 81 36
- **La Source - Saint-Galmier** lacharpiniere.com | 04 77 52 75 00

Bib Gourmand Michelin

- **Restaurant Colette - Domaine de la Plagnette** restaurantcolette.fr | 04 77 97 74 10
- **L'Atelier Locavore - Le Coteau** atelier-locavore.fr | 04 77 68 12 71
- **La Table des Matrus - Saint-Etienne** la-table-des-matrus-restaurant-saint-etienne.fr | 04 77 02 29 36

Les festivals à ne pas manquer

- Février**
 - Arcomix Festival - Saint-Etienne
 - Poly'sons - Montbrison
 - Chouet Festival - Roannais
- Mars**
 - Ciné court animé - Roanne
 - Festival Curieux Voyageurs - Saint-Etienne
 - Roanne Blues Festival - Roanne
 - Roanne Bière Festival - Riorges
- Avril**
 - Saintéthique
- Mai**
 - Festival Les nouveaux rêves
 - Les Monts de la Balle - Vernières-en-Forez
 - Paroles & Musiques - Saint-Etienne
 - Fest'U - Saint-Etienne
 - Festival Complètement Gaga
- Juin**
 - Latéral Festival - électro - Saint-Etienne
 - Printemps Musical en Pays Roannais
 - Festival La Rue des Artistes - Saint-Chamond
 - Festival des 7 collines - Saint-Etienne
 - Fest'Roche - Roche-la-Molière
- Juillet**
 - Festival des légendes - Roches-Celtiques - Saint-Etienne
 - L'été phénomène au château de Goutelas Marcoux
 - Festival de Jazz - Charlieu
 - Festival des Monts de la Madeleine
 - Quartiers d'été au Château de la Roche
 - Saint-Priest-la-Roche
 - Scoop Music Tour - Feurs
 - Fête médievale - Chalmazel-Jeansagnière
- Août**
 - Forestival - Treliins
 - Les Bravos de la Nuit - Pélussin
 - Festival Monts en Musique - Monts du Pilat
 - Festival BWD12 - Saint-Victor-sur-Lyon
 - Biennale du verre - Le Crozet
 - Biennale des Potiers - Marols
 - Biennale de la Céramique - Perreux
 - Festival des Montagnes du Matin - Forez-Est
 - Festival Paroles paysannes - Saint-Hilaire-sous-Charlieu
 - La Finte festival - Le festival de marionnettes - Saint-Symphorien-de-Lay
- Septembre**
 - Fétéobour - Mably
 - SAFIR, Street Art Festival - Roche-la-Molière
 - Jazz au Sommet - Saint-Genest-Malifaux et environs
- Octobre**
 - Festival PHNMN Fréquences
 - Festival BD - Ambierle
 - Les Rendez-Vous des Monts de la Madeleine
 - Les Musicales - Sainte-Croix-en-Jarez
 - Biennale du Verre - Le Crozet
 - Roanne Table Ouvrière - Marols
 - Journées de la Fourme de Montbrison et des Côtes du Forez
 - Festival Baroque en Forez - Loire Forez
 - Vignobles en Scène - Forez/Roannais
 - Biennale du Verre - Saint-Just-Saint-Rambert
- Novembre**
 - Les 48h de la création textile - Panissières
 - Positive Education - Saint-Etienne
 - Plateades - Festival Biennales des arts numériques - Saint-Etienne
- Décembre**
 - Fête de la Sainte-Barbe - Saint-Etienne
 - Dystopia - Techno - Saint-Etienne

Biennale des Bijoutiers Créateurs Saint-Jean-Saint-Maurice

- Les Féeries - Charlieu

Le Festival de la Sainte-Barbe - Saint-Etienne

Dystopia - Techno - Saint-Etienne

Les espaces nature

Le Massif du Pilat

Situé au cœur de la Région Auvergne Rhône-Alpes, Le Massif du Pilat est un territoire insoufflé, classé Parc naturel régional depuis 1974. Terre de contrastes où la douceur tutoie le grandiose, c'est la destination idéale pour une parenthèse ressourçante en pleine nature, à deux pas de Lyon et de Saint-Étienne.

Les Gorges de la Loire

Site protégé classé Natura 2000 à quelques kilomètres de l'agglomération stéphanoise, ce territoire, véritable réservoir de biodiversité et de patrimoine, invite à une immersion totale dans un paysage sauvage et varié, à la fois apaisant et fascinant. Le relief y est marqué par les méandres de la Loire, des pentes rocheuses abruptes et des plages qui se dessinent autour du lac de Grandgent.

Les Hautes Chaumes du Forez

Au cœur du Parc naturel régional du Livradois-Forez, ce vaste plateau de landes, classé Natura 2000, offre des panoramas saisissants et des paysages à couper le souffle. Pierre-sur-Haute, le plus haut sommet des Hautes Chaumes est situé à 1 631 mètres d'altitude.

Les Monts de la Madeleine. Situé entre l'Allier et la Loire, Le massif des Monts de la Madeleine s'étend sur 120 000 hectares et culmine à 1 287 mètres au Puy de Montcel. Le site Natura 2000 « Forêts et Tourbières des Monts de la Madeleine » se trouve au cœur du massif.

Les Monts du Lyonnais

Ils culminent à 1004 mètres d'altitude au Mont Boussoivre d'où l'on peut admirer un incroyable panorama à 360°, qui, par temps clair, permet d'apercevoir 14 départements.

Sport Nature

Des destinations 100% outdoor

Le label « Sport Nature » est une initiative du Département de la Loire. Il distingue les villages qui proposent au moins trois activités outdoor, soit en autonomie, soit avec des prestataires qualifiés. Vous avez l'embaras du choix, entre VTT, rando, course d'orientation, trail, marche nordique, ski nordique, équitation mais aussi escalade, canoë ou parapente.

11 villages labellisés : Dans le Roannais : Belmont-de-la-Loire, Cordelle, Renaison, Saint-Just-en-Chevalat, dans le Forez : Chalmazel-Jeansagnière, Usson-en-Forez, Violay, dans les alentours de Saint-Étienne : Saint-Maurice-en-Gourgois, Saint-Héand dans le massif du Pilat : Le Bessat, Saint-Régis-du-Coin.

loiretourisme.com/vos-envies/sport-nature/

Les spots VTT

7 espaces labellisés FFC

- Espace Montagne et Plaine en Roannais : 23 parcours - 927 km
- Evasion Aix et isable - 22 circuits + le grand tour / 800 km
- Espace VTT du Massif des Bois Noirs : 78 parcours - 1600 km
- Espace VTT des Gorges de la Loire : 20 parcours - 512 km
- Espace Parc du Pilat : 35 parcours - 650 km
- Espace VTT Forez-Est : 37 circuits - 720 km
- Espace VTT-FFC Montbrison - Monts du Forez : 51 circuits - 1100km

2 espaces labellisés FFCT

- Charlieu-Belmont Communauté - 25 circuits - 750 km
- Les Monts du Pilat - 9 circuits - 530 km

2 espaces Gravel FFC

- Espace Gravel Montagne et Plaine en Roannais : 3 parcours - 137 km
- Espace Gravel Forez-Est : 5 parcours - 120 km

Autres espaces

- Cordelle - 7 circuits labellisés FFC

Destination Grand'R

Le plus vaste espace VTT de France labellisé FFC s'étend sur les départements de l'Allier, de la Loire et du Puy-de-Dôme. Ce terrain de jeu diversifié et sensationnel s'offre aux amateurs de VTT. Entre cols, lacs et forêts, 222 circuits soit 4500 km sont proposés au cœur d'une nature sauvage et préservée.

destinationgrandr.com



Les activités nautiques

- Port de Briennon
briennon.fr/port-de-plaisance | 04 77 60 80 73
- Port de Bully
port-de-bully.fr | 04 77 65 23 36
- Base nautique de la Loire - Cordelle
base-nautique-cordelle.fr | 09 71 04 19 32
- Port de Roanne
port-de-roanne.fr | 04 77 72 59 96
- Base de loisirs - Saint-Just-Saint-Rambert
b2lf.com | 06 72 91 24 64
- Espace Eaux Vives du Pilat Rhodanien - Saint-Pierre-de-Bouff
espaceeauxvives.com | 04 74 87 16 09
- Port de plaisance - Saint-Victor-sur-Loire | 04 77 90 41 99
- Base de loisirs et base nautique - Villerest | 04 77 69 66 66

Les plans d'eau de baignade

- Plan d'eau de la Roche - Noiretable
- Plage du lac - Saint-Victor-sur-Loire
- Plan d'eau - Usson-en-Forez
- Plage du lac - Villerest

Les bateaux de croisière

- Bateau croisière - L'Escapade
Briennon
escapade.briennon@gmail.com | 06 67 89 20 16
- Croisières au fil du lac
Saint-Victor-sur-Loire
www.capgrangrent.fr | 06 08 16 82 35

La pêche

- 4800 kilomètres de cours d'eau
- 1200 hectares de plans d'eau et barrages
- 1135 hectares de grands lacs intérieurs (Villerest et Grandgent)
- 17 parcours de pêche sans tuer
- 2 réservoirs de pêche à la mouche (Usson-en-Forez et Noiretable). peche42.fr

Les spots d'escalade

- Le Pôle Vertical des Monts du Pilat - Planfoy (Spot plaine nature)
Via Ferrata adulte et enfant, parcours montagne...
06 07 90 20 15
- Site d'escalade du Mousset - Saint-Victor-sur-Loire
fme-loirehauteloire.fr
- Site d'escalade - Viaduc de Saint-Victor-sur-Rhins
fme-loirehauteloire.fr
- Site d'escalade des Revotes - Saint-Victor-sur-Loire (Spot plaine nature)
fme-loirehauteloire.fr
- Via ferrata et site d'escalade du rocher de l'Olme
Chalmazel-Jeansagnière | 04 77 96 08 69
- Via ferrata et site d'escalade - Saint-Georges-en-Couzan
04 77 96 08 69

Les espaces naturels préservés

- Arboretum des Grands Murcins - Arcon
04 77 64 85 72
- Maison des étangs du Forez - Réserve de Biterne - Arthun
maisondesetangsduforez.com | 04 77 76 23 12
- Écopôle du Forez - Chambéon
ecopoleduforez.fr | 04 77 27 86 40
- Centre d'interprétation des Gorges de la Loire
Château d'Essalois - Chambles
smagl.fr | 04 77 96 08 69
- Gravière aux Oiseaux - Mably
04 77 78 54 29
- La Maison du Parc naturel régional du Pilat - Pélussin
pilat-tourisme.fr | 04 74 87 52 00
- Maison Départementale de la Pêche et de la Nature
Étang David - Saint-Just-Saint-Rambert
peche42.fr | 04 77 02 20 00
- Les Tourbières du Plateau de la Verrerie - Saint-Rirand
www.montsmadeleine.com | 04 77 65 10 22
- La Maison de la Réserve Naturelle Régionale
des Gorges de la Loire - Saint-Victor-sur-Loire
reserve-regionale-gorges-loire.fr
04 77 96 08 63 | 04 77 43 24 46
- Réserve Naturelle Régionale des Jasseries de Colleigne - Sauvain
reserve-regionale-jasseries-colleigne.fr | 06 58 88 58 62
- Le Grand Couvert de la forêt de Lespinaisse - Vivans
04 77 64 39 70 | 04 77 43 24 42

Le cyclotourisme

La Véloire et ses boucles cyclables

La Véloire vous invite à découvrir à vélo la Loire sur 140 km, de Montrond-les-Bains à Paray-le-Monial. Cet itinéraire alterne petits routes à travers le bocage ligérien et voie verte le long du canal de Roanne à Digoin. Une échappée verte ponctuée de villages et châteaux, qui peut se prolonger sur l'EuroVélo 6.

Les étapes principales :

- Montrond-les-Bains - Balbigny (26 km)

Départ depuis la station thermale de Montrond-les-Bains, dominée par son château, imposante forteresse médiévale. Le parcours traverse le bocage ligérien et les étangs de la plaine du Forez, avant d'arriver à Feurs, ville d'histoire et terre d'élevage équin.

- Balbigny - Roanne (52 km)

Cette étape longe la Loire sur des routes paisibles, traversant des villages authentiques comme Saint-Jean-Saint-Maurice et offrant des panoramas remarquables, notamment sur le château de la Roche, perché sur son éperon rocheux. L'arrivée à Roanne se fait via son port de plaisance animé.

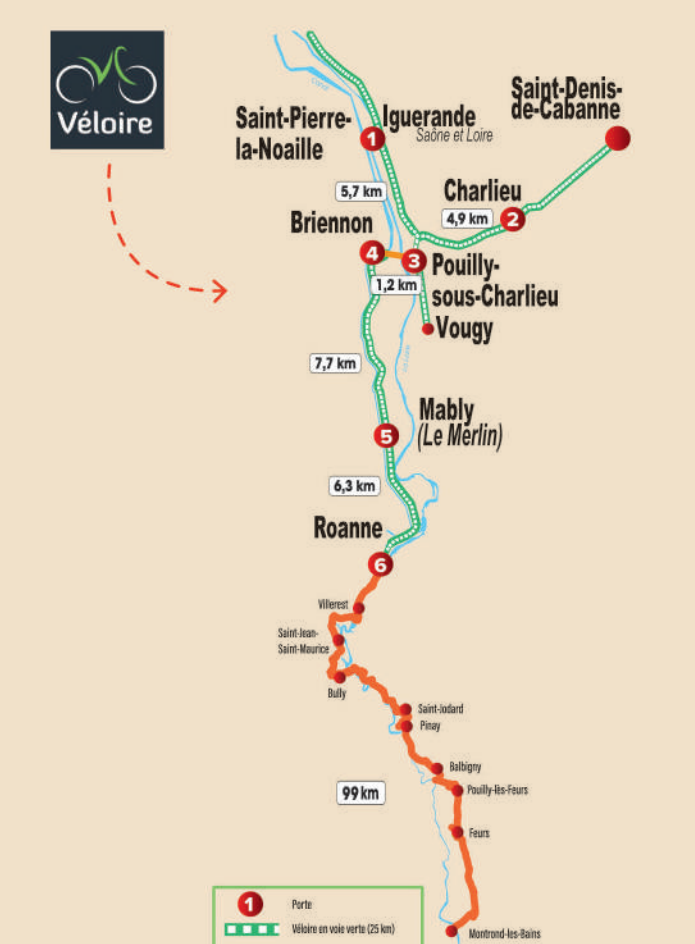
- Roanne - Iguerande (24 km)

Changement d'ambiance avec la voie verte du canal de Roanne à Digoin. Le parcours suit l'ancien chemin de halage, ponctué d'éclouses, et traverse le Brionnais, pays des célèbres vaches charolaises. Une liaison permet de rejoindre Charlieu, Village de Caractère et son incontournable abbaye bénédictine. La Véloire se prolonge en Bourgogne du sud pour rejoindre Paray-le-Monial.

Un itinéraire idéal pour une escapade en pleine nature, entre détente et découverte du patrimoine ligérien et bourguignon.

Autour de la Véloire, un réseau de boucles locales (20 à 50 km) sillonne des routes peu fréquentées et touristiques. Déjà 12 itinéraires balisés en Roannais et Forez, d'autres à venir, pour une offre cyclotouristique complète.

loiretourisme.com/veloire



La Via Rhôna

Sur les 815 km que compte l'itinéraire, 12 sont sur le versant Pilat Rhodanien de la Loire, un cheminement à proximité du Rhône et des vignobles des Côtes du Rhône septentrionales.

La Via Fluvia

Aménagée sur plus de 90 km, cette véloroute qui à terme représentera 120 km reliera la Loire au Rhône. Au sud du département, 16 km sont aménagés dans le Massif du Pilat entre Saint-Sauveur-en-Rue et Saint-Marcel-lès-Ammonay.

Les cols emblématiques

La Loire vit au rythme du vélo, et pour faciliter les excursions des cyclistes les plus sportifs, le Département a équipé 17 cols emblématiques de bornes kilométriques.

loiretourisme.com/cols



La randonnée pédestre

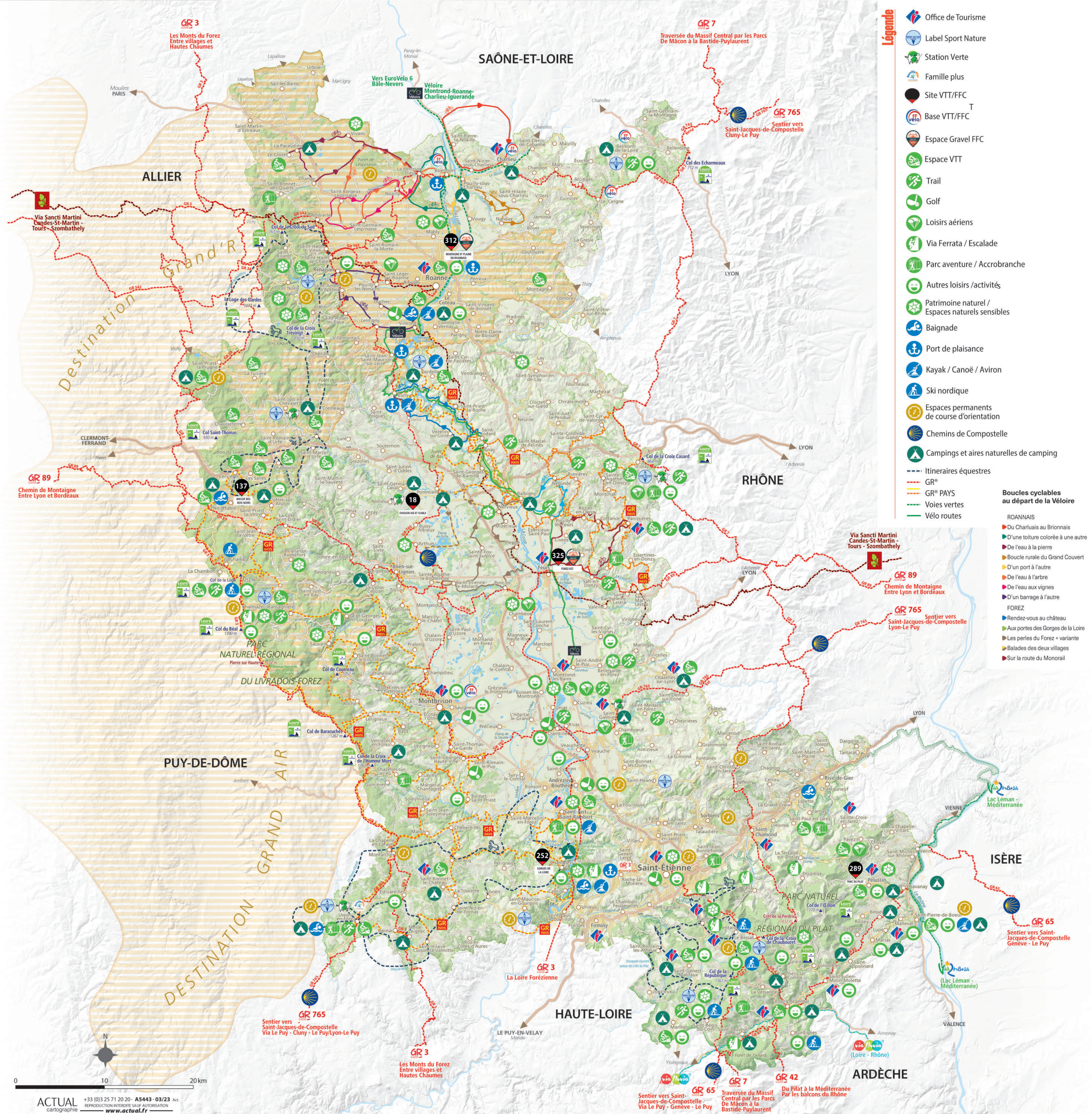
Avec 9000 km de sentiers balisés, 73 clubs de randonnée, la Loire est un paradis pour les randonneurs. Le territoire est notamment parcouru par 8 sentiers de Grande Randonnée :

- GR³ : Les Monts du Forez, entre villages et Hautes Chaumes
- GR⁹³ : La Loire Forézienne
- GR⁷ : Traversée du Massif Central par les Parcs. De Mâcon à la Bastide-Puyllaurent
- GR⁴² : Du Pilat à la Méditerranée - Par les Balcons du Rhône
- GR⁶⁵ : Sentier vers Saint-Jacques-de-Compostelle (Genève/Le Puy)
- GR⁷⁶⁵ : Sentier vers Saint-Jacques de Compostelle (Cluny/Le Puy, Lyon/Le Puy)
- GR⁸⁹ : Chemin de Montaigne - Entre Lyon et Thiers
- GR³⁴² : Combraille - Côte Roannaise - Sur les pas de Saint Martin de Tours

GR PAYS

- 7 GR^{de Pays} dans le Forez : une immersion entre nature, patrimoine et traditions. Ces circuits variés, d'une distance de 60 à 80 km, se déploient autour de thématiques emblématiques du territoire : GR^{de Pays} Les Grenadiers, GR^{de Pays} Les Hautes Chaumes et la Fourme, GR^{de Pays} Les fours à poix, GR^{de Pays} Côtes du Forez Nord, GR^{de Pays} Côtes du Forez sud, GR^{de Pays} Rilles et ramberets et GR^{de Pays} Les Hautes Vallées.
- GR^{de Pays} Terre de Tisseurs en Forez, est un itinéraire de randonnée d'environ 161 km découpé en 3 boucles : La boucle Tour Matagnin, la boucle Fleuve Loire, la boucle Donzy-Lestra.
- GR^{de Pays} des Gorges de la Loire du Velay au Forez. Aux portes de Saint-Étienne, le fleuve Loire offre un terrain original de randonnée. 15 circuits PR et un itinéraire de Grande Randonnée (GR^{de Pays} de 2, 3 ou 4 jours du Velay au Forez, invitent à redécouvrir ce site remarquable.
- GR^{de Pays} Autour des Gorges de la Loire du Forez au Roannais. Autour du lac de Villerest, tantôt au bord de l'eau, tantôt sur les hauteurs, pour découvrir à pied la diversité des reliefs, une faune et une flore variées, mais aussi le plus grand méandre du fleuve Loire. En 1, 2 ou 7 jours, 10 promenades et itinéraires de Grande Randonnée (GR^{de Pays}).

La Via Sancti Martini est aux randonneurs ce que Saint-Jacques-de-Compostelle est aux pèlerins. Cette via de 2500 km traverse l'Europe d'est en ouest sur les pas de Saint Martin de Tours. 120 km sont dans le département de la Loire. frando-loire.fr



- ### Légende
- Office de Tourisme
 - Label Sport Nature
 - Station Verte
 - Famille plus
 - Site VTT/FFC
 - Base VTT/FFC
 - Espace Gravel FFC
 - Espace VTT
 - Trail
 - Golf
 - Loisirs aériens
 - Via Ferrata / Escalade
 - Parc aventure / Acrobbranche
 - Autres loisirs / activités
 - Patrimoine naturel / Espaces naturels sensibles
 - Baignade
 - Port de plaisance
 - Kayak / Canoë / Aviron
 - Ski nordique
 - Espaces permanents de course d'orientation
 - Chemins de Compostelle
 - Campings et aires naturelles de camping
 - Itinéraires équestres
 - GR
 - GR PAYS
 - Voies vertes
 - Vélo routes
- ### Boucles cyclables au départ de la Véloire
- ROANNAIS
- Du Charliais au Brionnais
 - D'une toiture colorée à une autre
 - De l'eau à la pierre
 - Boucle rurale du Grand Couvert
 - D'un port à l'autre
 - De l'eau à l'arbre
 - De l'eau aux vignes
 - D'un barrage à l'autre
- FOREZ
- Rendez-vous au château
 - Aux portes des Gorges de la Loire
 - Les perles du Forez + variante
 - Balades des deux villages
 - Sur la route du Monorail

Agenda des événements sportifs

Janvier :

- Trail des Neiges - Saint-Régis-du-Coin
- Les Nuits Blanches du Bessat

Mars

- Ekiden
- Grand Prix cycliste de Vougy

Avril

- Marathon de la Bière - Montbrison
- Handnautique
- Triathlon des Gorges de la Loire
- Defi Sports Famille - Roanne
- Trail de la Côte Roannaise

Mai

- Pilat Trail
- Tour de la Loire féminin

Juillet

- Chalma Trail
- Le Tour du Pays Roannais

Septembre

- Backyard - Cordelle
- Au cœur de la Loire - Saint-Just-en-Chevalat
- SwimRun des Gorges de la Loire - St-Victor-sur-Loire
- Marathon Kayak et Paddle Gorges de la Loire - Saint-Just-Saint-Rambert
- Grand prix cycliste de la Soierie - Charlieu
- Course à pied des Étoiles Charliennes - Charlieu
- Rallye de Grandgent VTT - Saint-Just-Saint-Rambert
- Virade de l'Espoir - Ecotay l'Olme
- L'icic trail - Usson-en-Forez

Octobre

- Vertiroc - Planfoy
- Treille en Côte Roannaise
- Randonnée pédestre et cyclo de la Fourme - Montbrison
- Tour pédestre - Saint-Just-Saint-Rambert
- Trail du Haut-Pilat - Saint-Genest-Malifaux
- Open Auvergne-Rhône-Alpes de Tennis - Roanne
- Trail nocturne du Monorail - Cottance

Novembre

- Sainte Trail Urbain - Saint-Étienne
- Randonnée VTT la Sambonitaine - St-Bonnet-le-Château
- Cyclo cross - Belmont-de-la-Loire
- Trail du Boudin - Boën-sur-Lignon
- Raid Pédestre le Puy - Fiminy

Décembre

- Asics Saint-Étienne
- Montée de Chambles
- Marche Roanne-Thiers
- Saint City Run
- Urban Trail - Roanne

L'hiver

Domaine nordique du Col de la Loge
Ski de fond : alternatif (classique) et skating, balades en raquettes, chiens de traîneau, luge, ski-jouring
station-coldelalogs.fr | 04 77 24 93 22

Espace nordique des Monts du Pilat
Il regroupe 3 domaines nordiques : Le Bessat - Les Grands Bois, Burgindes et Saint-Régis-du-Coin. En fonction des domaines, vous trouverez ski de fond / alternatif (classique) ou skating, balade en raquettes, course d'orientation et trail en cas d'absence de neige.
cc-montsdupilat.fr | 04 77 20 43 43

Chalmazel en hiver
Luge, ski de randonnée, balade en raquettes...
chalmazel.fr | 04 77 24 85 09

