

DÉPARTEMENT DE LA LOIRE

CHIFFRES CLÉS DU TOURISME

2015

LA LOIRE, C'EST :

4 781 km²



327 communes

756 720 habitants
au 1er janvier 2013
INSEE, recensement de la
population



186 000 emplois salariés
dans le secteur privé
Acoss 2014

36 millions d'euros
d'investissement touristique
Tableau de bord des investissements
touristiques en 2014 - Atout France



8 500 emplois dans
les activités caractéristiques
du tourisme, soit **4,6%** de
l'emploi salarié total
Acoss 2014

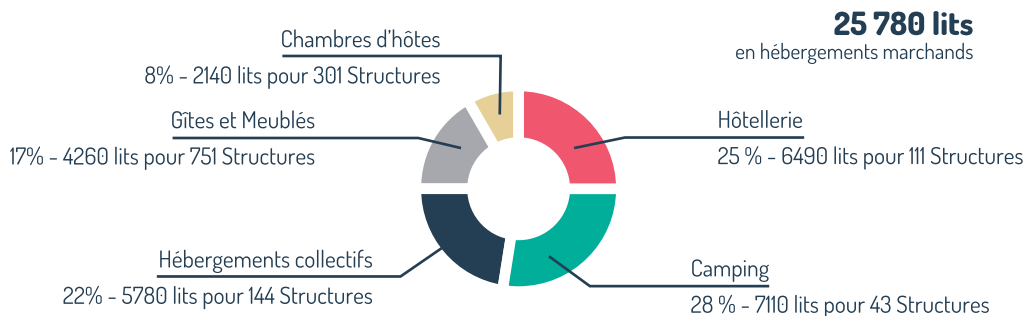
48 euros dépensés par jour
et par personne dans les zones urbaines
36 euros dépensés par jour
et par personnes dans les zones rurales
TNS Sofres - Enquête consommation touristique
des Français de plus de 15 ans lors de leurs voyages d'agrément
en 2014 en Auvergne-Rhône-Alpes



237 millions d'euros dépensés
par les touristes Français
dans la Loire

TNS Sofres - Enquête consommation touristique
des Français de plus de 15 ans lors de leurs voyages d'agrément
en 2013 - ORT Rhône-Alpes

NOMBRE DE LITS TOURISTIQUES



HÉBERGEMENTS NON MARCHANDS



Nombre de résidences :

Principales **329 210**
Secondaires **17 110**

Nombre de lits* :

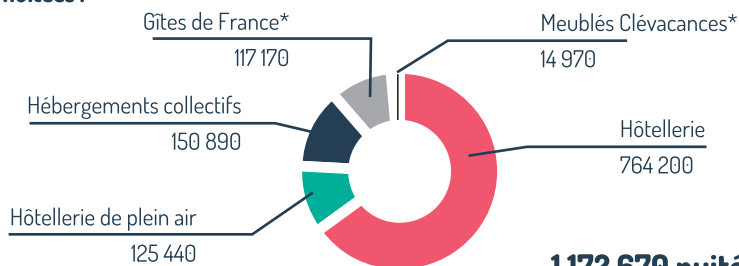
1 646 070
85 550



*estimation : nombre de résidences x 5

FRÉQUENTATION PAR TYPE D'HÉBERGEMENT

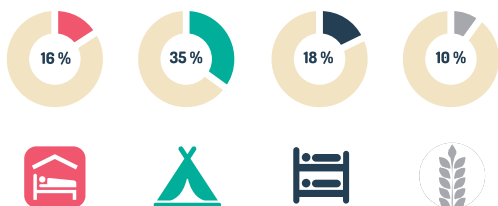
Nombre de nuitées :



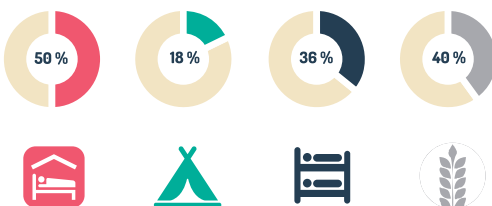
1 172 670 nuitées
en hébergements marchands

*en centrale de réservation

Part des étrangers :



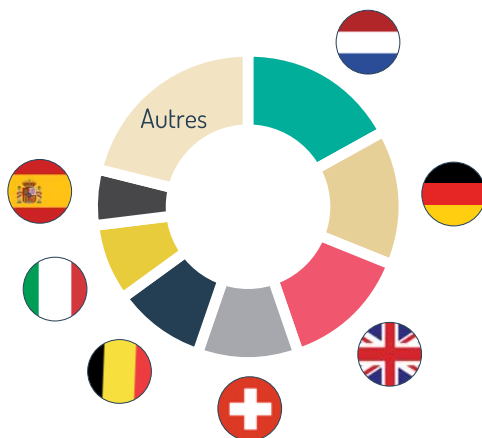
Taux d'occupation :



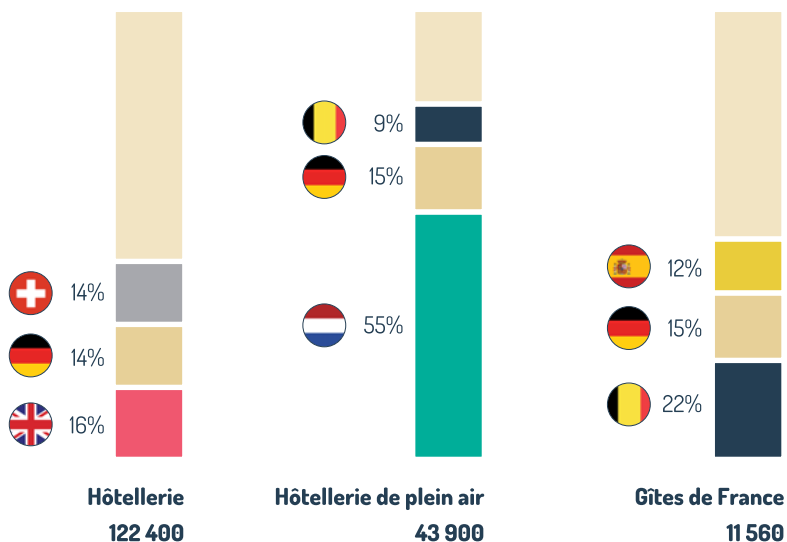
RÉPARTITION DES NUITÉES ÉTRANGÈRES EN HÉBERGEMENT MARCHAND

Part des nuitées étrangères en hébergement marchand : **18 %**

Pays-Bas : **17 %**
 Allemagne : **14 %**
 Royaume-Uni : **14 %**
 Suisse : **11 %**
 Belgique : **10 %**
 Italie : **8 %**
 Espagne : **6 %**
 Autres pays : **21 %**



RÉPARTITION DES NUITÉES ÉTRANGÈRES PAR TYPE D'HÉBERGEMENT



SITES TOURISTIQUES DE LA LOIRE

1 019 720 visiteurs

recensés en 2015

- Espace Zoologique - St Martin la Plaine **+ de 130 000 visiteurs***
- Château de Bouthéon - Andrézieux-Bouthéon **79 130 visiteurs**
- Musée de la Mine- Saint-Etienne **74 700 visiteurs**
- Station de sports d'hiver** - Chalmazel **74 300 journées skieurs**
- Musée d'Art Moderne- Saint-Etienne **53 750 visiteurs**
- Musée d'Art et d'Industrie - Saint-Etienne **46 660 visiteurs**
- Espace Eau Vive - Saint-Pierre-de-Boeuf **40 000 visiteurs**
- Musée des Verts - Saint-Etienne **39 300 visiteurs**
- Astronef Planétarium - Saint-Etienne **31 140 visiteurs**
- Musée du Chapeau - Chazelles-sur-Lyon **24 650 visiteurs**

* données partielles de janvier 2015 à août 2015

** Saison décembre 2014 à Avril 2015



LA LOIRE, C'EST AUSSI :

11

Communes labellisées
Villages de Caractère



7 800 km d'itinéraires de randonnée balisée
dont 5 700 km inscrits au PDIPR
6 itinéraires de Grande Randonnée (GR®)

Communes labellisées
Villes et Villages
fleuris en Loire

38



1 Parc Naturel Régional : PNR du Pilat
2 réserves naturelles régionales :
Gorges de la Loire et Jasserie de Colleigne

1

Ville UNESCO
de Design
Saint-Etienne



Office de
tourisme
répartis en 28 bu-
reaux et 3 points
informations
224 000 Visiteurs

14

21

Musées ayant l'appellation
« Musées de France »
289 000 entrées en 2013

1

Station thermale
Montrond-les-Bains

14

Cols emblématiques
balisés (cyclotourisme)

249

Sites inscrits aux
monuments historiques
dont 86 sites classés



5 domaines nordiques
167 km de pistes



2 restaurants étoilés
Michelin



1 station de ski
12km de pistes
8 remontées mécaniques



3 vignobles AOC
2 IGP